

Reporte Mensual

MAYO 2022

Mercado automotor 4w

Patentamientos

Resumen del desempeño del mercado automotor de 0km en Argentina. Un resumen ejecutivo con los principales resultados del mes para las principales marcas y modelos. Una primer apertura para los vehículos livianos y pesados y el resultado del mercado por jurisdicción.



LO IMPORTANTE DEL MES

Mayo cerró un 53,0% por encima del mismo mes del año pasado, y respecto de abril 2022, mostró una suba del 9,9%.

35.092 unidades

Var % m/m

Var % a/a

Var % acum

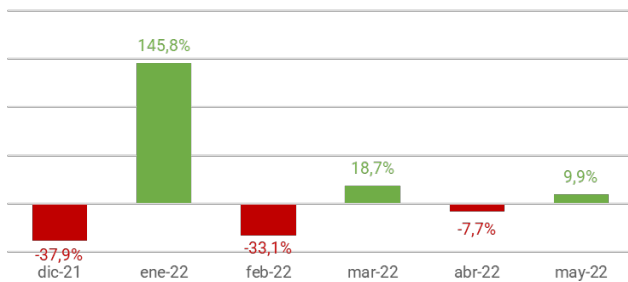
+9,9%

+53,0%

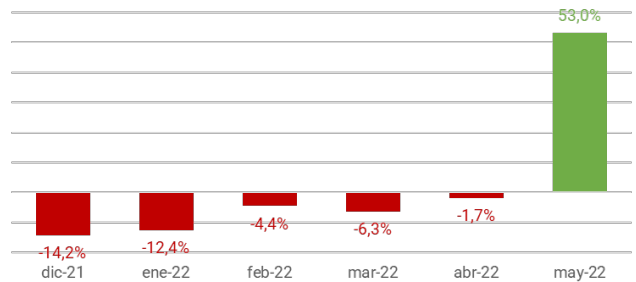
+1,0%

Var % m/m			Var % a/a			Var % acum		
Autos	C. Liv	C. Pes	Autos	C. Liv	C. Pes	Autos	C. Liv	C. Pes
+10,3%	+10,4%	+8,0%	+53,1%	+53,0%	+51,8%	-1,4%	+4,1%	+10,5%

Var % m/m. Últimos 6 meses



Var % a/a. Últimos 6 meses



Patentamientos diarios. Prom móvil 30 días

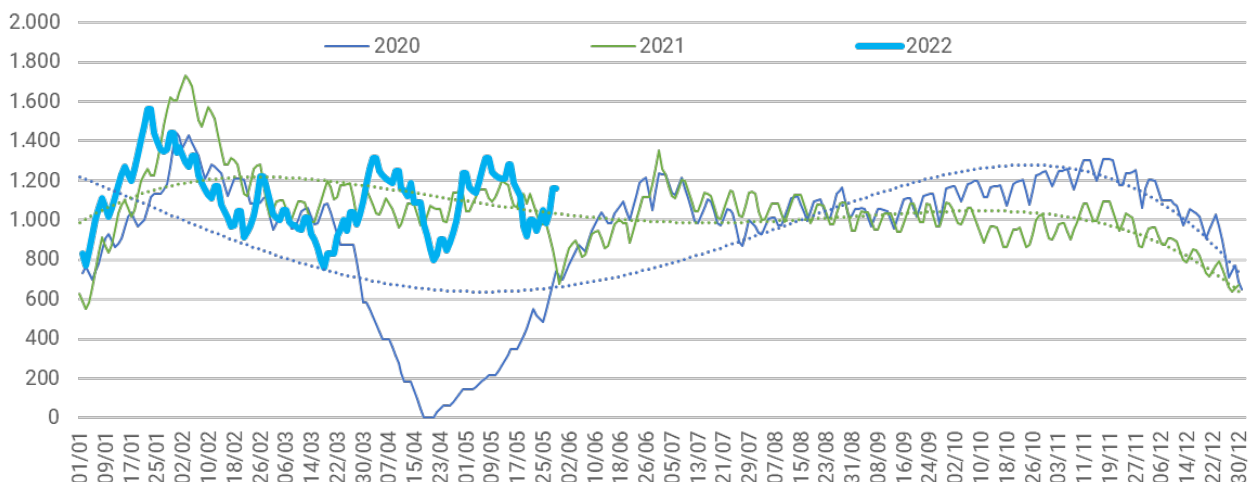


TABLA 1. Resumen del mercado.

(en unidades)

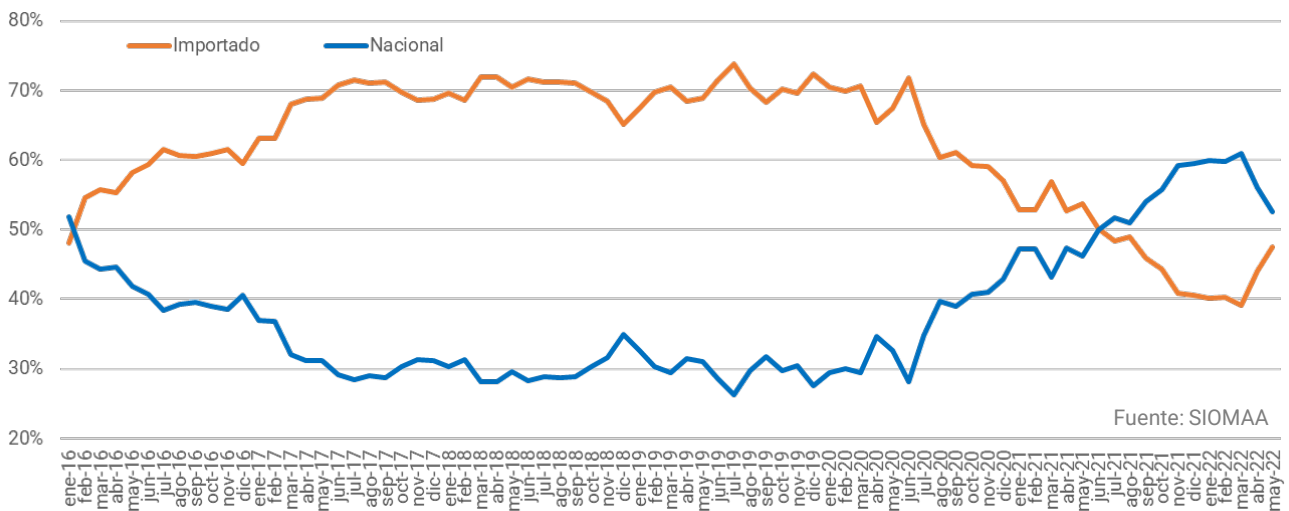
Patentamientos	May.2022 (Unidades)	Abr.2022 (Unidades)	May.2021 (Unidades)	Var % m/m	Var % a/a	Acum 2022	Acum 2021	Var % acum
Autos	22.364	20.284	14.610	10,3%	53,1%	112.663	114.278	-1,4%
Comercial Liviano	10.199	9.236	6.666	10,4%	53,0%	50.000	48.036	4,1%
Autos + C.L.	32.563	29.520	21.276	10,3%	53,1%	162.663	162.314	0,2%
Comercial Pesado	1.425	1.320	939	8,0%	51,8%	6.427	5.814	10,5%
Autos + C.L. + C.P.	33.988	30.840	22.215	10,2%	53,0%	169.090	168.128	0,6%
Otros Pesados	1.104	1.083	716	1,9%	54,2%	5.167	4.369	18,3%
Total Mercado	35.092	31.923	22.931	9,9%	53,0%	174.257	172.497	1,0%
Prom. Diario	1.755	1.681	1.207	4,4%	45,4%	1.743	1.743	0,0%
Prom. Diario (Autos)	1.119	1.068	769	4,8%	45,5%	1.127	1.155	-2,4%
Días hábiles	20	19	19			100	99	

	ene	feb	mar	abr	may	jun	jul	ago	sep	oct	nov	dic
2022	43.542	29.134	34.569	31.923	35.092							
2021	49.727	30.483	36.881	32.475	22.931	38.235	33.004	31.822	31.922	28.086	28.534	17.718
Var a/a	-12,4%	-4,4%	-6,3%	-1,7%	53,0%							
2020	44.972	27.679	17.820	4.414	21.221	37.293	30.490	30.629	35.014	37.474	34.887	20.647

Fuente: SIOMAA

GRAFICO 1. Composición de los patentamientos por origen.

(en % del total mensual)



Fuente: SIOMAA

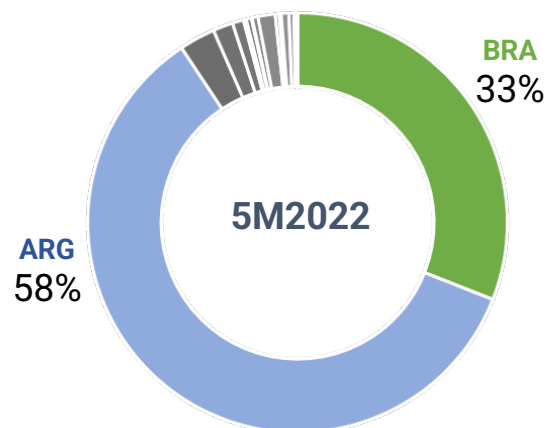
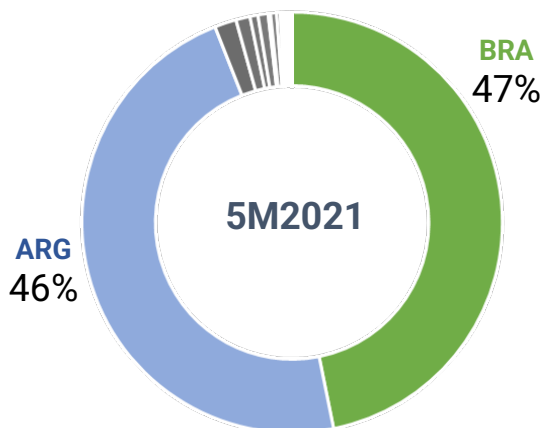


TABLA 2. Ranking. TOP 40. Marcas Livianos (automóviles + Comerciales)
(en unidades)

	May.2022 (Unidades)	Part %	Abr.2022 (Unidades)	Part %	May.2021 (Unidades)	Part %	Var % m/m	Var % a/a	Acum 2022	Part %	Acum 2021	Part %	Var % acum
1 Toyota	7.428	22,8%	6.099	20,7%	4.668	21,9%	21,8%	59,1%	33.332	20,5%	32.509	20,0%	2,5%
2 Fiat	4.774	14,7%	4.413	14,9%	2.588	12,2%	8,2%	84,5%	27.500	16,9%	22.432	13,8%	22,6%
3 Volkswagen	4.566	14,0%	3.855	13,1%	4.075	19,2%	18,4%	12,0%	17.872	11,0%	28.285	17,4%	-36,8%
4 Renault	3.269	10,0%	3.123	10,6%	1.946	9,1%	4,7%	68,0%	16.619	10,2%	16.200	10,0%	2,6%
5 Chevrolet	3.047	9,4%	2.558	8,7%	1.856	8,7%	19,1%	64,2%	12.705	7,8%	14.839	9,1%	-14,4%
6 Ford	2.619	8,0%	2.367	8,0%	1.235	5,8%	10,6%	112,1%	12.308	7,6%	13.877	8,5%	-11,3%
7 Peugeot	2.482	7,6%	2.821	9,6%	1.347	6,3%	-12,0%	84,3%	16.543	10,2%	11.525	7,1%	43,5%
8 Nissan	1.163	3,6%	1.136	3,8%	1.063	5,0%	2,4%	9,4%	6.753	4,2%	6.262	3,9%	7,8%
9 Jeep	876	2,7%	717	2,4%	758	3,6%	22,2%	15,6%	4.965	3,1%	4.679	2,9%	6,1%
10 Citroen	852	2,6%	1.020	3,5%	734	3,4%	-16,5%	16,1%	6.534	4,0%	4.723	2,9%	38,3%
11 Mercedes Benz	512	1,6%	462	1,6%	328	1,5%	10,8%	56,1%	2.413	1,5%	1.897	1,2%	27,2%
12 Iveco	124	0,4%	125	0,4%	60	0,3%	-0,8%	106,7%	569	0,3%	622	0,4%	-8,5%
13 Honda	91	0,3%	96	0,3%	94	0,4%	-5,2%	-3,2%	497	0,3%	862	0,5%	-42,3%
14 Hyundai	82	0,3%	79	0,3%	53	0,2%	3,8%	54,7%	387	0,2%	320	0,2%	20,9%
15 Ram	81	0,2%	77	0,3%	60	0,3%	5,2%	35,0%	534	0,3%	409	0,3%	30,6%
16 DS	77	0,2%	93	0,3%	42	0,2%	-17,2%	83,3%	373	0,2%	298	0,2%	25,2%
17 Chery	76	0,2%	72	0,2%	48	0,2%	5,6%	58,3%	507	0,3%	412	0,3%	23,1%
18 BMW	74	0,2%	66	0,2%	74	0,3%	12,1%	0,0%	421	0,3%	327	0,2%	28,7%
19 KYC	39	0,1%	26	0,1%	13	0,1%	50,0%	200,0%	156	0,1%	67	0,0%	132,8%
20 Audi	39	0,1%	36	0,1%	33	0,2%	8,3%	18,2%	136	0,1%	439	0,3%	-69,0%
21 Kia	35	0,1%	69	0,2%	34	0,2%	-49,3%	2,9%	342	0,2%	272	0,2%	25,7%
22 Lexus	31	0,1%	15	0,1%	18	0,1%	106,7%	72,2%	88	0,1%	143	0,1%	-38,5%
23 ZANELLA	24	0,1%	17	0,1%	1	0,0%	41,2%	2300,0%	104	0,1%	17	0,0%	511,8%
24 CORADIR	23	0,1%	8	0,0%			187,5%		32	0,0%			
25 Shineray	23	0,1%	20	0,1%	9	0,0%	15,0%	155,6%	126	0,1%	60	0,0%	110,0%
26 Baic	20	0,1%	18	0,1%	12	0,1%	11,1%	66,7%	78	0,0%	73	0,0%	6,8%
27 DFSK	20	0,1%	18	0,1%	29	0,1%	11,1%	-31,0%	98	0,1%	154	0,1%	-36,4%
28 Mini	17	0,1%	12	0,0%	11	0,1%	41,7%	54,5%	64	0,0%	42	0,0%	52,4%
29 Subaru	13	0,0%	10	0,0%	21	0,1%	30,0%	-38,1%	47	0,0%	45	0,0%	4,4%
30 CHANGAN	12	0,0%	9	0,0%	8	0,0%	33,3%	50,0%	52	0,0%	50	0,0%	4,0%
31 JAC	10	0,0%	15	0,1%	10	0,0%	-33,3%	0,0%	63	0,0%	70	0,0%	-10,0%
32 FOTON	10	0,0%	10	0,0%	5	0,0%	0,0%	100,0%	65	0,0%	29	0,0%	124,1%
33 Mitsubishi	10	0,0%	9	0,0%	4	0,0%	11,1%	150,0%	48	0,0%	42	0,0%	14,3%
34 Volvo	10	0,0%	4	0,0%	6	0,0%	150,0%	66,7%	58	0,0%	60	0,0%	-3,3%
35 HVAL	8	0,0%	8	0,0%	9	0,0%	0,0%	-11,1%	63	0,0%	78	0,0%	-19,2%
36 Agrale	6	0,0%	3	0,0%	4	0,0%	100,0%	50,0%	21	0,0%	8	0,0%	162,5%
37 ALFA ROMEO	6	0,0%	5	0,0%	1	0,0%	20,0%	500,0%	29	0,0%	17	0,0%	70,6%
38 JETOUR	5	0,0%	11	0,0%	4	0,0%	-54,5%	25,0%	55	0,0%	28	0,0%	96,4%
39 Suzuki	3	0,0%	5	0,0%	1	0,0%	-40,0%	200,0%	34	0,0%	22	0,0%	54,5%
40 OTROS	3	0,0%	3	0,0%			0,0%		13	0,0%			
RESTO	3		10		14				59		120		
TOTAL	32.563		29.520		21.276		10,3%	53,1%	162.663		162.314		0,2%

Fuente: SIOMAA

TABLA 3. Ranking. TOP 50. Modelos Livianos (automóviles + Comerciales)
(en unidades)

	May.2022	Part %	Abr.2022	Part %	May.2021	Part %	Var % m/m	Var % a/a	Acum 2022	Part %	Acum 2021	Part %	Var % acum	
	(Unidades)		(Unidades)		(Unidades)									
1	Fiat CRONOS	2.805	8,6%	3.007	10,2%	1.846	8,7%	-6,7%	52,0%	20.128	12,4%	16.449	10,1%	22,4%
2	Toyota HILUX	1.952	6,0%	1.872	6,3%	1.679	7,9%	4,3%	16,3%	9.972	6,1%	11.625	7,2%	-14,2%
3	Chevrolet CRUZE	1.904	5,8%	1.309	4,4%	651	3,1%	45,5%	192,5%	7.240	4,5%	4.110	2,5%	76,2%
4	Volkswagen AMAROK	1.802	5,5%	1.325	4,5%	1.469	6,9%	36,0%	22,7%	8.541	5,3%	8.865	5,5%	-3,7%
5	Peugeot 208	1.757	5,4%	2.094	7,1%	709	3,3%	-16,1%	147,8%	11.146	6,9%	6.876	4,2%	62,1%
6	Toyota ETIOS	1.674	5,1%	1.193	4,0%	1.131	5,3%	40,3%	48,0%	7.581	4,7%	6.985	4,3%	8,5%
7	Toyota YARIS	1.374	4,2%	882	3,0%	660	3,1%	55,8%	108,2%	4.468	2,7%	5.450	3,4%	-18,0%
8	Toyota COROLLA CROSS	1.049	3,2%	908	3,1%	339	1,6%	15,5%	209,4%	4.393	2,7%	509	0,3%	763,1%
9	Renault KANGOO II	1.043	3,2%	1.050	3,6%	476	2,2%	-0,7%	119,1%	5.460	3,4%	3.167	2,0%	72,4%
10	Toyota COROLLA	884	2,7%	791	2,7%	391	1,8%	11,8%	126,1%	4.352	2,7%	4.870	3,0%	-10,6%
11	Renault SANDERO	825	2,5%	680	2,3%	478	2,2%	21,3%	72,6%	3.928	2,4%	3.371	2,1%	16,5%
12	Ford RANGER	824	2,5%	1.275	4,3%	496	2,3%	-35,4%	66,1%	5.384	3,3%	5.980	3,7%	-10,0%
13	Volkswagen TAOS	674	2,1%	523	1,8%			28,9%		2.906	1,8%			
14	Nissan FRONTIER	649	2,0%	562	1,9%	265	1,2%	15,5%	144,9%	3.025	1,9%	1.955	1,2%	54,7%
15	Ford MAVERICK	606	1,9%	127	0,4%			377,2%		930	0,6%			
16	Fiat PULSE	560	1,7%	249	0,8%			124,9%		817	0,5%			
17	Volkswagen POLO	520	1,6%	191	0,6%	248	1,2%	172,3%	109,7%	1.003	0,6%	1.681	1,0%	-40,3%
18	Ford TERRITORY	513	1,6%	237	0,8%	158	0,7%	116,5%	224,7%	1.804	1,1%	921	0,6%	95,9%
19	Renault NUEVO LOGAN	477	1,5%	414	1,4%	266	1,3%	15,2%	79,3%	2.010	1,2%	1.958	1,2%	2,7%
20	Fiat TORO	471	1,4%	421	1,4%	361	1,7%	11,9%	30,5%	2.151	1,3%	2.573	1,6%	-16,4%
21	Chevrolet ONIX	459	1,4%	517	1,8%	640	3,0%	-11,2%	-28,3%	2.053	1,3%	5.405	3,3%	-62,0%
22	Volkswagen GOL TREND	454	1,4%	858	2,9%	1.302	6,1%	-47,1%	-65,1%	2.132	1,3%	8.006	4,9%	-73,4%
23	Citroen C4 CACTUS	442	1,4%	660	2,2%	311	1,5%	-33,0%	42,1%	3.616	2,2%	2.150	1,3%	68,2%
24	Mercedes Benz SPRINTER	428	1,3%	360	1,2%	228	1,1%	18,9%	87,7%	1.951	1,2%	1.401	0,9%	39,3%
25	Jeep RENEGADE	416	1,3%	337	1,1%	485	2,3%	23,4%	-14,2%	3.170	1,9%	2.853	1,8%	11,1%
26	Volkswagen NIVUS	414	1,3%	372	1,3%	308	1,4%	11,3%	34,4%	1.391	0,9%	2.764	1,7%	-49,7%
27	Ford ECOSPORT	395	1,2%	489	1,7%	75	0,4%	-19,2%	426,7%	2.464	1,5%	1.940	1,2%	27,0%
28	Volkswagen T-CROSS	387	1,2%	412	1,4%	356	1,7%	-6,1%	8,7%	980	0,6%	3.178	2,0%	-69,2%
29	Fiat MOBI	383	1,2%	168	0,6%	9	0,0%	128,0%	4155,6%	1.310	0,8%	427	0,3%	206,8%
30	Peugeot PARTNER	366	1,1%	347	1,2%	282	1,3%	5,5%	29,8%	2.190	1,3%	1.823	1,1%	20,1%
31	Renault Stepway	361	1,1%	457	1,5%			-21,0%		1.775	1,1%			
32	Jeep COMPASS	346	1,1%	318	1,1%	268	1,3%	8,8%	29,1%	1.452	0,9%	1.795	1,1%	-19,1%
33	Renault ALASKAN	337	1,0%	338	1,1%	148	0,7%	-0,3%	127,7%	1.809	1,1%	1.212	0,7%	49,3%
34	Toyota SW4	332	1,0%	342	1,2%	292	1,4%	-2,9%	13,7%	1.924	1,2%	2.563	1,6%	-24,9%
35	Nissan KICKS	317	1,0%	342	1,2%	558	2,6%	-7,3%	-43,2%	2.121	1,3%	2.708	1,7%	-21,7%
36	Chevrolet S10	291	0,9%	232	0,8%	195	0,9%	25,4%	49,2%	1.267	0,8%	1.450	0,9%	-12,6%
37	Citroen BERLINGO	289	0,9%	256	0,9%	156	0,7%	12,9%	85,3%	1.951	1,2%	791	0,5%	146,6%
38	Fiat STRADA	262	0,8%	290	1,0%	198	0,9%	-9,7%	32,3%	1.519	0,9%	1.391	0,9%	9,2%
39	Chevrolet TRACKER	255	0,8%	389	1,3%	290	1,4%	-34,4%	-12,1%	1.574	1,0%	2.929	1,8%	-46,3%
40	Volkswagen VIRTUS	240	0,7%	110	0,4%	126	0,6%	118,2%	90,5%	448	0,3%	1.157	0,7%	-61,3%
41	Peugeot 2008	173	0,5%	136	0,5%	167	0,8%	27,2%	3,6%	1.257	0,8%	1.311	0,8%	-4,1%
42	Fiat FIORINO	171	0,5%	160	0,5%			6,9%		344	0,2%			
43	Ford TRANSIT	133	0,4%	145	0,5%	77	0,4%	-8,3%	72,7%	609	0,4%	470	0,3%	29,6%
44	Iveco DAILY	124	0,4%	125	0,4%	60	0,3%	-0,8%	106,7%	569	0,3%	622	0,4%	-8,5%
45	Jeep COMMANDER	111	0,3%	60	0,2%			85,0%		305	0,2%			
46	Renault CAPTUR	105	0,3%	94	0,3%	118	0,6%	11,7%	-11,0%	587	0,4%	1.049	0,6%	-44,0%
47	Toyota HIACE	105	0,3%	54	0,2%	82	0,4%	94,4%	28,0%	403	0,2%	216	0,1%	86,6%
48	Ford BRONCO	102	0,3%	40	0,1%	205	1,0%	155,0%	-50,2%	648	0,4%	297	0,2%	118,2%
49	Nissan VERSA	95	0,3%	141	0,5%	160	0,8%	-32,6%	-40,6%	1.042	0,6%	1.138	0,7%	-8,4%
50	Chevrolet SPIN	93	0,3%	73	0,2%	29	0,1%	27,4%	220,7%	304	0,2%	413	0,3%	-26,4%
	RESTO	1.814		1.788		2.528				12.259		23.510		
	TOTAL AUTOMOVILES	32.563		29.520		21.276		10,3%	53,1%	162.663		162.314		0,2%

Fuente: SIOMAA

TABLA 4. Ranking. TOP 10. Marcas Comerciales Pesados
(en unidades)

	May.2022 (Unidades)	Part %	Abr.2022 (Unidades)	Part %	May.2021 (Unidades)	Part %	Var % m/m	Var % a/a	Acum 2022	Part %	Acum 2021	Part %	Var % acum
1 Mercedes Benz	635	44,6%	598	45,3%	311	33,1%	6,2%	104,2%	2.820	43,9%	2.232	38,4%	26,3%
2 Iveco	425	29,8%	386	29,2%	290	30,9%	10,1%	46,6%	1.733	27,0%	1.351	23,2%	28,3%
3 Scania	124	8,7%	135	10,2%	106	11,3%	-8,1%	17,0%	686	10,7%	600	10,3%	14,3%
4 Volkswagen	77	5,4%	45	3,4%	72	7,7%	71,1%	6,9%	207	3,2%	679	11,7%	-69,5%
5 Volvo	69	4,8%	72	5,5%	66	7,0%	-4,2%	4,5%	393	6,1%	404	6,9%	-2,7%
6 Agrale	61	4,3%	46	3,5%	58	6,2%	32,6%	5,2%	377	5,9%	340	5,8%	10,9%
7 HINO	9	0,6%	4	0,3%	5	0,5%	125,0%	80,0%	31	0,5%	40	0,7%	-22,5%
8 JMC	4	0,3%	2	0,2%			100,0%		14	0,2%	7	0,1%	100,0%
9 DFM	3	0,2%	7	0,5%	6	0,6%	-57,1%	-50,0%	17	0,3%	8	0,1%	112,5%
10 ASTRA	3	0,2%							4	0,1%	2	0,0%	100,0%
RESTO	15		25		25				145		151		
TOTAL C. PESADOS	1.425		1.320		939		8,0%	51,8%	6.427		5.814		10,5%

Fuente: SIOMAA

TABLA 5. Ranking. TOP 20. Modelos Comerciales Pesados
(en unidades)

	May.2022 (Unidades)	Part %	Abr.2022 (Unidades)	Part %	May.2021 (Unidades)	Part %	Var % m/m	Var % a/a	Acum 2022	Part %	Acum 2021	Part %	Var % acum
1 Iveco 170 E	220	15,4%	155	11,7%	116	12,4%	41,9%	89,7%	764	11,9%	489	8,4%	56,2%
2 Mercedes Benz O 500	70	4,9%	8	0,6%	15	1,6%	775,0%	366,7%	180	2,8%	116	2,0%	55,2%
3 Mercedes Benz ACCELO 815	68	4,8%	68	5,2%	48	5,1%	0,0%	41,7%	324	5,0%	307	5,3%	5,5%
4 Mercedes Benz OF 1621	64	4,5%	48	3,6%	10	1,1%	33,3%	540,0%	199	3,1%	85	1,5%	134,1%
5 Mercedes Benz BMO 368 VERSI	61	4,3%	89	6,7%	25	2,7%	-31,5%	144,0%	245	3,8%	191	3,3%	28,3%
6 Mercedes Benz ATEGO 1721	47	3,3%	45	3,4%	29	3,1%	4,4%	62,1%	224	3,5%	160	2,8%	40,0%
7 Mercedes Benz ACCELO 1016	44	3,1%	62	4,7%	27	2,9%	-29,0%	63,0%	228	3,5%	153	2,6%	49,0%
8 Mercedes Benz AXOR 2544	36	2,5%	24	1,8%	15	1,6%	50,0%	140,0%	117	1,8%	116	2,0%	0,9%
9 Iveco 600 S	34	2,4%	31	2,3%	10	1,1%	9,7%	240,0%	107	1,7%	101	1,7%	5,9%
10 Volkswagen 17280	33	2,3%	12	0,9%	19	2,0%	175,0%	73,7%	75	1,2%	215	3,7%	-65,1%
11 Mercedes Benz ATEGO 1726	29	2,0%	22	1,7%	25	2,7%	31,8%	16,0%	123	1,9%	184	3,2%	-33,2%
12 Mercedes Benz BMO 368 VERSI	26	1,8%	30	2,3%	9	1,0%	-13,3%	188,9%	183	2,8%	107	1,8%	71,0%
13 Mercedes Benz ATEGO 1729 S	24	1,7%	15	1,1%	8	0,9%	60,0%	200,0%	113	1,8%	21	0,4%	438,1%
14 Mercedes Benz ATEGO 1729	24	1,7%	16	1,2%			50,0%		112	1,7%	34	0,6%	229,4%
15 Iveco STRALIS	22	1,5%	6	0,5%	7	0,7%	266,7%	214,3%	39	0,6%	104	1,8%	-62,5%
16 Mercedes Benz ACTROS 2548	21	1,5%	15	1,1%			40,0%		94	1,5%			
17 Mercedes Benz OF 1721	20	1,4%	33	2,5%	15	1,6%	-39,4%	33,3%	84	1,3%	110	1,9%	-23,6%
18 Iveco 450 C	20	1,4%	38	2,9%	24	2,6%	-47,4%	-16,7%	119	1,9%	72	1,2%	65,3%
19 Iveco 490 S	20	1,4%	18	1,4%	12	1,3%	11,1%	66,7%	97	1,5%	66	1,1%	47,0%
20 Scania R410	20	1,4%	17	1,3%	9	1,0%	17,6%	122,2%	91	1,4%	55	0,9%	65,5%
RESTO	522		568		516				2.909		3.128		
TOTAL C. PESADOS	1.425		1.320		939		8,0%	51,8%	6.427		5.814		10,5%

Fuente: SIOMAA

TABLA 6. Patentamientos por Provincia
(en unidades)

	May.2022 (Unidades)	Part %	Abr.2022 (Unidades)	Part %	May.2021 (Unidades)	Part %	Var % m/m	Var % a/a	Acum 2022	Part %	Acum 2021	Part %	Var % acum
1 BUENOS AIRES	9.623	27,4%	8.886	27,8%	6.398	27,9%	8,3%	50,4%	48.690	27,9%	49.109	28,5%	-0,9%
2 CIUDAD AUTONOMA DE BS AS	6.743	19,2%	5.941	18,6%	4.241	18,5%	13,5%	59,0%	32.232	18,5%	30.804	17,9%	4,6%
3 CORDOBA	3.692	10,5%	3.385	10,6%	2.452	10,7%	9,1%	50,6%	19.102	11,0%	18.575	10,8%	2,8%
4 SANTA FE	3.599	10,3%	2.978	9,3%	2.205	9,6%	20,9%	63,2%	17.228	9,9%	16.437	9,5%	4,8%
5 MENDOZA	1.244	3,5%	1.209	3,8%	801	3,5%	2,9%	55,3%	6.211	3,6%	6.333	3,7%	-1,9%
6 TUCUMAN	1.096	3,1%	1.069	3,3%	746	3,3%	2,5%	46,9%	5.363	3,1%	5.873	3,4%	-8,7%
7 SALTA	918	2,6%	743	2,3%	523	2,3%	23,6%	75,5%	4.352	2,5%	4.027	2,3%	8,1%
8 ENTRE RIOS	881	2,5%	753	2,4%	614	2,7%	17,0%	43,5%	4.362	2,5%	4.399	2,6%	-0,8%
9 NEUQUEN	813	2,3%	859	2,7%	501	2,2%	-5,4%	62,3%	4.077	2,3%	4.016	2,3%	1,5%
10 CORRIENTES	754	2,1%	600	1,9%	475	2,1%	25,7%	58,7%	3.704	2,1%	3.624	2,1%	2,2%
11 CHACO	717	2,0%	635	2,0%	508	2,2%	12,9%	41,1%	3.605	2,1%	3.607	2,1%	-0,1%
12 CHUBUT	631	1,8%	646	2,0%	523	2,3%	-2,3%	20,7%	3.165	1,8%	3.686	2,1%	-14,1%
13 MISIONES	490	1,4%	522	1,6%	390	1,7%	-6,1%	25,6%	2.708	1,6%	2.766	1,6%	-2,1%
14 LA PAMPA	475	1,4%	426	1,3%	306	1,3%	11,5%	55,2%	2.345	1,3%	2.349	1,4%	-0,2%
15 SANTIAGO DEL ESTERO	467	1,3%	408	1,3%	211	0,9%	14,5%	121,3%	2.127	1,2%	1.870	1,1%	13,7%
16 RIO NEGRO	444	1,3%	396	1,2%	308	1,3%	12,1%	44,2%	2.240	1,3%	2.446	1,4%	-8,4%
17 SAN JUAN	399	1,1%	376	1,2%	283	1,2%	6,1%	41,0%	2.034	1,2%	2.031	1,2%	0,1%
18 SANTA CRUZ	362	1,0%	283	0,9%	211	0,9%	27,9%	71,6%	1.599	0,9%	1.373	0,8%	16,5%
19 SAN LUIS	356	1,0%	329	1,0%	215	0,9%	8,2%	65,6%	1.830	1,1%	1.763	1,0%	3,8%
20 JUJUY	339	1,0%	388	1,2%	298	1,3%	-12,6%	13,8%	1.816	1,0%	1.949	1,1%	-6,8%
21 TIERRA DEL FUEGO	337	1,0%	354	1,1%	269	1,2%	-4,8%	25,3%	1.765	1,0%	1.746	1,0%	1,1%
22 CATAMARCA	274	0,8%	275	0,9%	164	0,7%	-0,4%	67,1%	1.430	0,8%	1.345	0,8%	6,3%
23 FORMOSA	265	0,8%	282	0,9%	149	0,6%	-6,0%	77,9%	1.346	0,8%	1.350	0,8%	-0,3%
24 LA RIOJA	173	0,5%	180	0,6%	140	0,6%	-3,9%	23,6%	926	0,5%	1.019	0,6%	-9,1%
TOTAL	35.092		31.923		22.931		9,9%	53,0%	174.257		172.497		1,0%

Fuente: SIOMAA

Versión LITE.

Si necesita ampliar información o más detalles, por favor contáctese con SIOMAA para acceder a las versiones FULL del informe (Livianos y Pesados)

Informes Estadísticos
Informe sobre patentamientos en el mercado argentino
Año 2022. N° 05
Mayo 2022
SIOMAA SA



Esta obra está bajo una licencia de Creative Commons Reconocimiento 4.0 Internacional.

Tigre. BA. Argentina

PUBLICACIONES SIOMAA

Las publicaciones Siomaa pueden ser consultadas en
<https://www.siomaa.com/Reports>.
También pueden solicitarse al teléfono (+54) 11 5272 2330
o al email info@siomaa.com

Próxima publicación: Jue 30 de junio 2022